



# BTS GESTION DE LA PME

## RÉFÉRENTIEL COMMUN EUROPÉEN



Certifié par le  
Ministère chargé de  
l'enseignement supérieur

**SUR  
2 ANS**  
1 SEMAINE CFA  
1 SEMAINE  
ENTREPRISE

### OBJECTIFS

À l'issue de la formation, le titulaire BTS Gestion de la PME sera un gestionnaire généraliste et polyvalent, en capacité de :

- Assurer les activités de support au fonctionnement de l'entreprise et les activités de soutien aux décisions de la direction
- Prendre en charge des activités au sein de processus et notamment du processus de gestion de la relation avec la clientèle et les fournisseurs, de gestion des risques, ou encore du traitement des dossiers du personnel
- Aider le(la) dirigeant(e) dans son action et à préparer la prise de décisions
- Travailler en mode projet avec les collaborateurs en communiquant les informations, en planifiant les actions et en évaluant les risques pour la PME

### POURSUITE D'ÉTUDES

Licences professionnelles

### ÉVOLUTIONS PROFESSIONNELLES

- Assistant de dirigeant de PME-PMI
- Assistant de gestion
- Assistant juridique
- Assistant commercial
- ...

Le poste de gestionnaire pourra évoluer avec la croissance de la PME/PMI

### CONDITIONS D'ADMISSION

- Être au moins âgé de 16 ans.
- Être titulaire d'un Baccalauréat général, technologique ou professionnel.

### Prérequis exigés :

Autonomie, initiative, rigueur, adaptabilité, esprit d'analyse, bonne maîtrise de la langue française et d'une langue étrangère, bonne culture générale

### CONTRAT

APPRENTISSAGE



Jeune de  
16 à 29 ans

PROFESSIONNALISATION



Sans condition  
d'âge

### CALENDRIER

Entrée possible de septembre à décembre.  
Nous consulter pour les prochaines dates de session.

### DURÉE

700 heures / an

### TARIF

1/ en alternance : coût de la formation pris en charge par l'OPCO de la branche professionnelle.

2/ financement personnel : nous contacter.



## CONTENU DE FORMATION

- Gérer la relation avec les clients et les fournisseurs de la PME
- Participer à la gestion des risques de la PME
- Gérer le personnel et contribuer à la gestion des ressources humaines de la PME
- Soutenir le fonctionnement et le développement de la PME
- Travailler avec les outils informatiques et notamment un PGI
- Culture générale et expression
- Communiquer à l'écrit et à l'oral en langue vivante étrangère
- Culture économique, juridique et managériale

## Lieu d'exercice de l'activité

PME / PMI (privilégier les structures à taille humaine - 5 à 50 salariés - proposant la polyvalence).

## MODALITÉS PÉDAGOGIQUES

Alternance de théorie et de pratique

- Présentiel
- Distanciel

## ÉVALUATION

- Contrôle continu
- Examen blanc
- Contrôle en Cours de Formation
- Mises en situation
- Mémoire / soutenance
- Positionnement
- Examen final ponctuel

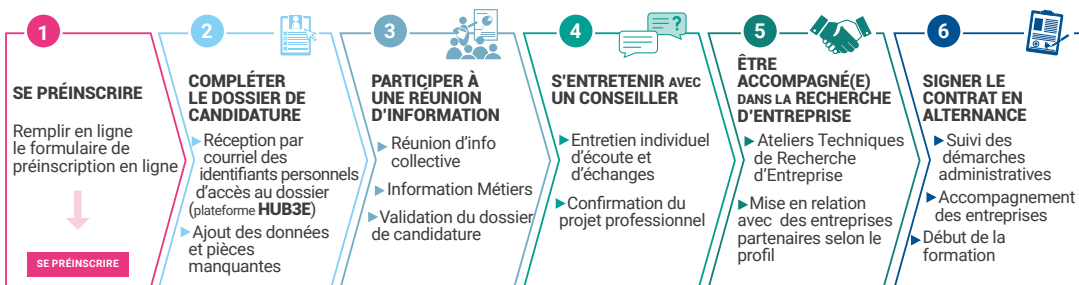
## HANDICAP

- Site accessible aux personnes en situation de handicap
- Contacter le référent handicap sur [mission.handicap@fdme91.fr](mailto:mission.handicap@fdme91.fr)

## MODALITÉS D'OBTENTION

- Diplôme accessible sous forme globale pour les candidats issus de la voie de l'apprentissage.
- Diplôme accessible sous forme progressive par capitalisation de blocs de compétences pour les candidats individuels ou issus de la formation professionnelle et de la VAE.

## Inscription sur [www.facmetiers91.fr](http://www.facmetiers91.fr)



délai d'accès : 3 semaines entre la préinscription et l'admission de la candidature