



BTS MAINTENANCE DES SYSTÈMES

OPTION : SYSTÈMES ÉNERGÉTIQUES ET FLUIDIQUES

**SUR
2 ANS**
15 JOURS CFA
15 JOURS
ENTREPRISE

Certifié par le
Ministère chargé de
l'enseignement supérieur



OBJECTIFS

À l'issue de la formation, le titulaire de ce BTS aura acquis les compétences nécessaires pour :

- Réaliser les interventions de maintenance corrective et préventive
- Analyser le fonctionnement d'un bien
- Organiser l'activité de maintenance
- Concevoir des solutions techniques
- Communiquer les informations techniques
- Conduire un bien et d'optimiser son exploitation
- En anglais, communiquer avec les collaborateurs, les clients et les fournisseurs ; écrire des rapports ; comprendre des instructions et se former

POURSUITE D'ÉTUDES

- Licences Professionnelles

ÉVOLUTIONS PROFESSIONNELLES

- Responsable d'un site de maintenance
- Agent de développement des énergies renouvelables
- Conducteur de travaux

CONDITIONS D'ADMISSION

Être titulaire d'un BAC S, STI2D, ou d'un Bac Professionnel TMSEC, TFCA, TISEC ou MELEC.

Prérequis exigés : aucun

CONTRAT

APPRENTISSAGE



Jeune de
16 à 29 ans

PROFESSIONNALISATION



Sans condition
d'âge

CALENDRIER

Entrée possible de septembre à décembre.
Nous consulter pour les prochaines dates de session.

DURÉE

700 heures / an

TARIF

1/ en alternance : coût de la formation pris en charge par l'OPCO de la branche professionnelle.
2/ financement personnel : nous contacter.



CONTENU DE FORMATION

- Réaliser des interventions de maintenance correctives et préventives d'un bien
- Analyser le fonctionnement d'un bien
- Organiser/réaliser/améliorer l'activité de maintenance
- Analyse technique en vue d'intégration d'un bien
- Concevoir des solutions techniques
- Communiquer les informations techniques
- Conduire un bien et optimiser son exploitation
- Culture générale et expression
- Mathématiques
- Sciences physiques et chimiques
- Communiquer à l'écrit et à l'oral en langue vivante étrangère

Lieu d'exercice de l'activité

Entreprises du bâtiment, de l'industrie, de maintenance de parcs immobilier.

MODALITÉS PÉDAGOGIQUES

Alternance de théorie et de pratique

- Présentiel
- Distanciel

ÉVALUATION

- Contrôle continu
- Examen blanc
- Contrôle en Cours de Formation
- Mises en situation
- Mémoire / soutenance
- Positionnement
- Examen final ponctuel

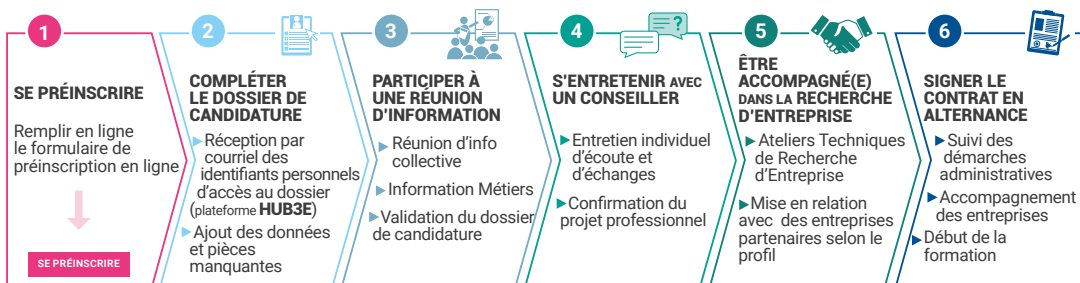
HANDICAP

- Site accessible aux personnes en situation de handicap
- Contacter le référent handicap sur mission.handicap@fdme91.fr

MODALITÉS D'OBTENTION

- Diplôme accessible sous forme globale pour les candidats issus de la voie de l'apprentissage.
- Diplôme accessible sous forme progressive par capitalisation de blocs de compétences pour les candidats individuels ou issus de la formation professionnelle et de la VAE.

Inscription sur www.facmetiers91.fr



délai d'accès : 3 semaines entre la préinscription et l'admission de la candidature