



# MENTION COMPLÉMENTAIRE TECHNICIEN SOUDAGE

**SUR  
1 AN**

**15 JOURS CFA**

**15 JOURS  
ENTREPRISE**

Certifié par le  
Ministère de  
l'Éducation nationale



## OBJECTIFS

Le titulaire de la mention complémentaire « technicien en soudage » exerce tout ou partie de ses activités en atelier ou sur un chantier. Il sera capable de :

- Préparer et réaliser en autonomie des soudures en respectant un cahier de soudage et des modes opératoires de soudage ou de soudage de réparation
- Mettre en œuvre les différents procédés de soudage en appliquant les règles de prévention des risques professionnels et de protection de l'environnement et en prenant en compte les contraintes économiques, de qualité et de productivité de l'entreprise

## POURSUITE D'ÉTUDES

- BTS Conception et Réalisation en Chaudronnerie Industrielle

## ÉVOLUTIONS PROFESSIONNELLES

- Chef d'équipe
- Chef d'atelier

## CONDITIONS D'ADMISSION

- Être titulaire de l'une des spécialités suivantes du BAC Pro : technicien en chaudronnerie industrielle, technicien d'usinage, technicien ouilleur, maintenance des équipements industriels, construction des carrosseries, aéronautique option structure, ouvrages du bâtiment (métallerie, environnement nucléaire)
- Ou titulaire du BP (Brevet Professionnel) métallier.

### Prérequis exigés :

Ne pas avoir de contre-indication à la station debout prolongée ou au port de charges lourdes

### CONTRAT

**APPRENTISSAGE**



Jeune de  
16 à 29 ans

**PROFESSIONNALISATION**



Sans condition  
d'âge

### CALENDRIER

Entrée possible de septembre à décembre. Nous consulter pour les prochaines dates de session.

### DURÉE

450 heures

### TARIF

1/ en alternance : coût de la formation pris en charge par l'OPCO de la branche professionnelle.  
2/ financement personnel : nous contacter.



# MENTION COMPLÉMENTAIRE TECHNICIEN SOUDAGE



## CONTENU DE FORMATION

### La communication professionnelle

- La communication technique
- Les documentations
- Les qualifications et codifications en soudage

### Les matériaux et les produits d'apports

- Les matériaux de base
- Les comportements des matériaux de base
- Les produits d'apports
- La soudabilité des matériaux

### Les procédés

- Les procédés de soudage
- Les procédés de fabrication
- Procédés de manutention :

### L'aspect technique du soudage

- Le cycle thermique
- La répartition thermique
- Les paramètres influençant le cycle et la répartition thermiques

### Qualité et contrôle

- L'assurance qualité
- Les contrôles et les mesures
- Défauts et déformations

### Maintenance en soudage

- Les opérations de maintenance

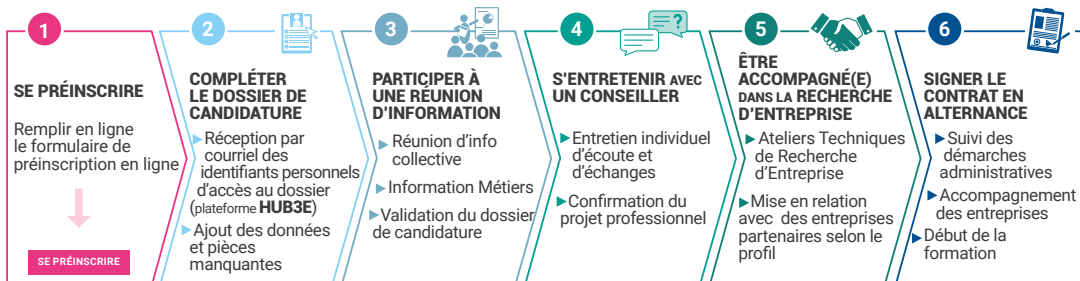
### La santé, la sécurité, au travail et la protection de l'environnement

- La prévention des risques, la santé et la sécurité en soudage
- Le développement durable et la protection de l'environnement

## Lieu d'exercice de l'activité

Entreprises technologiques et industrielles ayant des besoins dans les domaines de la chaudronnerie, de la tôlerie, de la tuyauterie industrielle et des structures métalliques (aéronautique et spatiale, constructions navale et ferroviaire, ...).  
Entreprises agroalimentaires, chimie-pétrochimie, bois-papier-carton, bâtiment-travaux publics, nucléaire et énergétique, etc.

## Inscription sur [www.facmetiers91.fr](http://www.facmetiers91.fr)



délai d'accès : 3 semaines entre la préinscription et l'admission de la candidature

## MODALITÉS PÉDAGOGIQUES

Alternance de théorie et de pratique

- Présentiel
- Distanciel

## ÉVALUATION

- Contrôle continu
- Examen blanc
- Contrôle en Cours de Formation
- Mises en situation
- Mémoire / soutenance
- Positionnement
- Examen final ponctuel

## HANDICAP

- Site accessible aux personnes en situation de handicap
- Contacter le référent handicap sur [mission.handicap@fdme91.fr](mailto:mission.handicap@fdme91.fr)

## MODALITÉS D'OBTENTION

- Diplôme accessible sous forme globale pour les candidats issus de la voie de l'apprentissage.
- Diplôme accessible sous forme progressive par capitalisation de blocs de compétences pour les candidats individuels ou issus de la formation professionnelle et de la VAE.