



LICENCE PROFESSIONNALISANTE LG3 ÉNERGIE ET DÉVELOPPEMENT DURABLE

Diplôme délivré par le CNAM
Mentions officielles : Licence Sciences, Technologie, Santé
mention sciences pour l'ingénieur parcours Énergie et Développement Durable

En partenariat avec

le cnam

EN ALTERNANCE

SUR

1 AN

15 JOURS CFA

15 JOURS
ENTREPRISE

Certifié par le
Conservatoire national
des arts et métiers



OBJECTIFS

À l'issue de la formation, le titulaire de la licence Maîtrise de l'énergie, électricité, développement durable sera capable de :

- Encadrer des équipes de techniciens
- Travailler en collaboration avec les ingénieurs sur les phases d'étude, d'essai et de réalisation
- Suivre la production des systèmes de conversion de l'énergie électrique
- Définir les possibilités de diminution de consommation énergétique des bâtiments
- Intervenir dans les processus de maintenance

POURSUITE D'ÉTUDES

- Masters Professionnels
- Masters
- Écoles d'ingénieur

ÉVOLUTIONS PROFESSIONNELLES

- Chargé d'études
- Chargé d'affaires
- BIM Manager
- Assistant ingénieur
- Responsable exploitation / maintenance

CONDITIONS D'ADMISSION

Le candidat doit justifier d'un niveau Bac+2 dans une spécialité technique ou scientifique en rapport avec la formation :
DUT génie thermique et énergie ou génie électrique et énergie, L2 ou L2 pro. sciences de l'ingénieur, BTS Maintenance des systèmes énergétiques ou fluide énergie domotique, adulte avec 5 ans d'expérience professionnelle (sous statut de stagiaire de la formation continue).

Prérequis exigés : aucun

CONTRAT

APPRENTISSAGE



Jeune de
16 à 29 ans

PROFESSIONNALISATION



Sans condition
d'âge

CALENDRIER

Entrée possible de septembre à décembre.
Nous consulter pour les prochaines dates de session.

DURÉE

580 heures

TARIF

1/ en alternance : coût de la formation pris en charge par l'OPCO de la branche professionnelle.

2/ financement personnel : nous contacter.



MODALITÉS PÉDAGOGIQUES

Alternance de théorie et de pratique

- Présentiel
- Distanciel

ÉVALUATION

- Contrôle continu
- Examen blanc
- Contrôle en Cours de Formation
- Mises en situation
- Mémoire / soutenance
- Positionnement
- Examen final ponctuel (en fin d'UE)

HANDICAP

- Site accessible aux personnes en situation de handicap
- Contacter le référent handicap sur mission.handicap@fdme91.fr

MODALITÉS D'OBTENTION

- Diplôme accessible sous forme globale pour les candidats issus de la voie de l'apprentissage.
- Diplôme accessible sous forme progressive par capitalisation de blocs de compétences pour les candidats individuels ou issus de la formation professionnelle et de la VAE.

CONTENU DE FORMATION

Unité d'Enseignement commune

- Communication professionnelle
- Anglais professionnel
- Mathématiques appliquées : « Mathématiques - informatique - méthodes numériques »
- Thermodynamique appliquées à l'énergétique
- Thermique, acoustique, mécanique des fluides

Unité d'Enseignement Technique

- Réseaux fluidiques pour les installations énergétiques
- Production du froid
- Valorisation des rejets de chaleur fatale dans l'industrie : technologies (échangeurs de chaleur, PAC, groupe de froid, stockage, cycle ORC) et méthodes d'intégration
- Climatisation et conditionnement d'air
- Audit énergétique
- Thermique du bâtiment

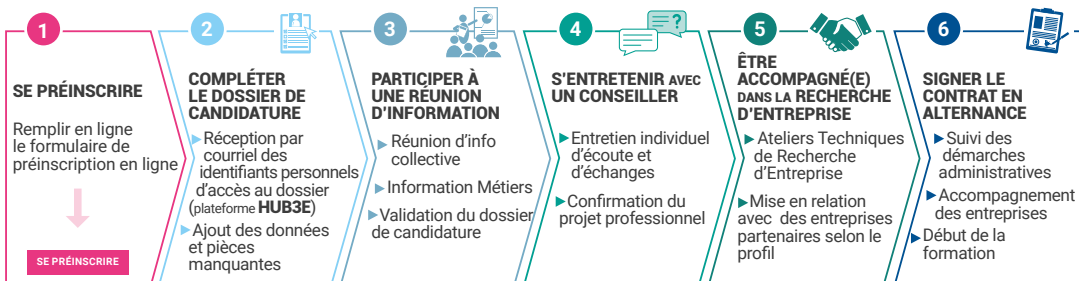
Unité d'Enseignement de professionnalisation

- Management de projet BIM / gestion de la maquette numérique
- Formation REVIT MEP
- Électricité appliquée aux systèmes énergétiques du bâtiment

Lieu d'exercice de l'activité

Bureaux d'étude en CVC (Chauffage Ventilation Climatisation), grands groupes d'énergétique, services techniques de maintenance en énergétique, sites industriels ayant des besoins de froid, traitement d'air ou réseau de chaleur, ...

Inscription sur www.facmetiers91.fr



délai d'accès : 3 semaines entre la préinscription et l'admission de la candidature