



DCG : DIPLÔME DE COMPTABILITÉ ET DE GESTION

LICENCE

OBJECTIFS

À l'issue de la formation, le titulaire du Diplôme de Comptabilité et de Gestion sera capable de :

- Analyser et interpréter des opérations courantes,
- Les transcrire dans le système d'information comptable et financier d'une organisation
- Produire les états financiers d'entités simples, les déclarations fiscales et sociales correspondantes
- Intervenir sur le dossier de révision légale ou contractuelle d'une entité, et de produire les informations utiles à leur gestion
- Rechercher dans la documentation technique les réponses à une question imprévue et les communiquer à l'entité

Particularités :

Les candidats titulaires du BTS CG sont dispensés des unités d'enseignement fait en L1. Entrée directe en L2.

POURSUITE D'ÉTUDES

- DSCG Diplôme Supérieur Comptabilité Gestion
- DEC Diplôme d'Expertise Comptable
- ...

ÉVOLUTIONS PROFESSIONNELLES

- Expert comptable
- Commissaire aux comptes
- Chef comptable
- Contrôleur de gestion
- Collaborateur de cabinet
- Assistant contrôleur
- Administrateur de mission humanitaire



Certifié par
le Ministère chargé de
l'enseignement supérieur

SUR
2 OU 3 ANS
1 SEMAINE CFA
1 SEMAINE
ENTREPRISE

CONDITIONS D'ADMISSION

Être titulaire d'un BAC pour entrer en Licence 1^{ère} année ou d'un BTS CG ou d'un DUT GEA pour entrer en Licence 2^{ème} année.

Prérequis exigés : aucun

CONTRAT

APPRENTISSAGE



Jeune de
16 à 29 ans

PROFESSIONNALISATION



Sans condition
d'âge

CALENDRIER

Entrée possible de septembre à décembre.
Nous consulter pour les prochaines dates de session.

DURÉE

L1 : 710 heures / an
L2 : 650 heures / an
L3 : 630 heures /an

TARIF

1/ en alternance : coût de la formation pris en charge par l'OPCO de la branche professionnelle.
2/ financement personnel : nous contacter.



CONTENU DE FORMATION

L1

- Comptabilité
- Économie contemporaine
- Fondamentaux du droit
- Systèmes d'information et de gestion

L2

- Anglais des affaires
- Comptabilité approfondie
- Droit des sociétés et des groupements d'affaires
- Droit fiscal

L3

- Communication professionnelle
- Contrôle de gestion
- Droit social
- Finance d'entreprise
- Management

MODALITÉS PÉDAGOGIQUES

Alternance de théorie et de pratique

- Présentiel
- Distanciel

ÉVALUATION

- Contrôle continu
- Examen blanc
- Contrôle en Cours de Formation
- Mises en situation
- Mémoire / soutenance
- Positionnement
- Examen final ponctuel

HANDICAP

- Site accessible aux personnes en situation de handicap
- Contacter le référent handicap sur mission.handicap@fdme91.fr

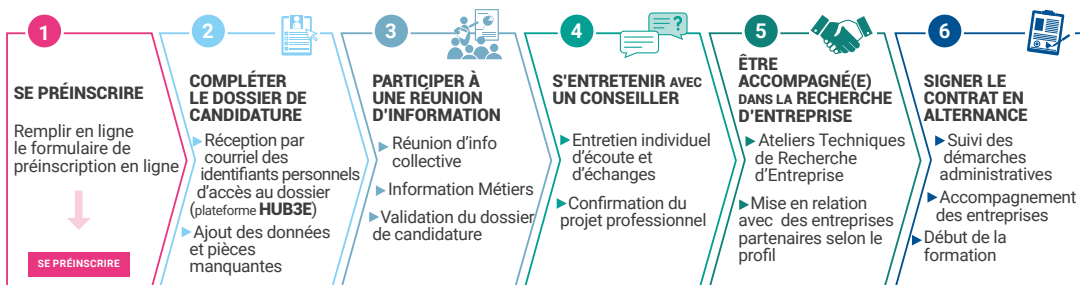
MODALITÉS D'OBTENTION

Par capitalisation de 13 unités d'enseignement conservées pendant 8 sessions

Lieu d'exercice de l'activité

Cabinets d'expertise comptable, entreprises industrielles et commerciales, banques ou assurances, administrations, associations de gestion agréées.

Inscription sur www.facmetiers91.fr



délai d'accès : 3 semaines entre la préinscription et l'admission de la candidature