



CAP ÉLECTRICIEN

**SUR
1 AN**
1 SEMAINE CFA

1 SEMAINE
ENTREPRISE

**SUR
2 ANS**
15 JOURS CFA

15 JOURS
ENTREPRISE



Certifié par le
Ministère de
l'Éducation nationale

OBJECTIFS

Le titulaire de ce CAP intervient en tant qu'électricien dans les domaines du bâtiment, de l'industrie, de l'agriculture, des services et des infrastructures. À l'issue de la formation, il est capable de :

- Installer, mettre en service, entretenir et réparer des ouvrages électriques et des réseaux de communication,
- Sous la responsabilité d'un chargé de travaux, intervenir sur les installations de logements individuels ou collectifs, de bâtiments industriels, d'immeubles de bureaux, de réseaux de distribution d'énergie, etc.

POURSUITE D'ÉTUDES

- Bac Pro MELEC
- Bac Pro Énergétique TMSEC
- Mention Complémentaire Maintenance des Systèmes embarqués de l'Automobile...

ÉVOLUTIONS PROFESSIONNELLES

- Électricien du bâtiment, des travaux publics, des installations publiques, de l'industrie...
- Monteur-câbleur
- Agent de maintenance des installations électriques...

CONDITIONS D'ADMISSION

- Être au moins âgé de 16 ans ou 15 ans avant la fin de l'année civile
- Être issu d'une classe de 3^{ème}

Prérequis exigés : Ne pas être daltonien

CONTRAT

APPRENTISSAGE



Jeune de
16 à 29 ans

PROFESSIONNALISATION



Sans condition
d'âge

CALENDRIER

Entrée possible de septembre à décembre.
Nous consulter pour les prochaines dates de session.

DURÉE

450 heures / an

TARIF

- 1/ en alternance : coût de la formation pris en charge par l'OPCO de la branche professionnelle.
- 2/ financement personnel : nous contacter.



CONTENU DE FORMATION

Réalisation d'une intervention :

- Repérer les conditions de l'opération et son contexte
- Organiser l'opération dans son contexte
- Réaliser une installation de manière écoresponsable
- Communiquer entre professionnels sur l'opération
- Mettre en œuvre les mesures de « prévention, santé et environnement »

Mise en service d'une installation :

- Contrôler les grandeurs caractéristiques de l'installation
- Valider le fonctionnement de l'installation
- Exploiter les outils numériques dans le contexte professionnel

Maintenance d'une installation :

- Remplacer un matériel électrique
- Communiquer avec le client/usager sur l'opération
- Prévention –santé-environnement (PSE)
- Français, Histoire-Géographie et Enseignement moral et civique
- Mathématiques-Sciences physiques et chimiques
- Éducation physique et sportive
- Langue vivante étrangère
- Arts appliqués et cultures artistiques (facultatif)

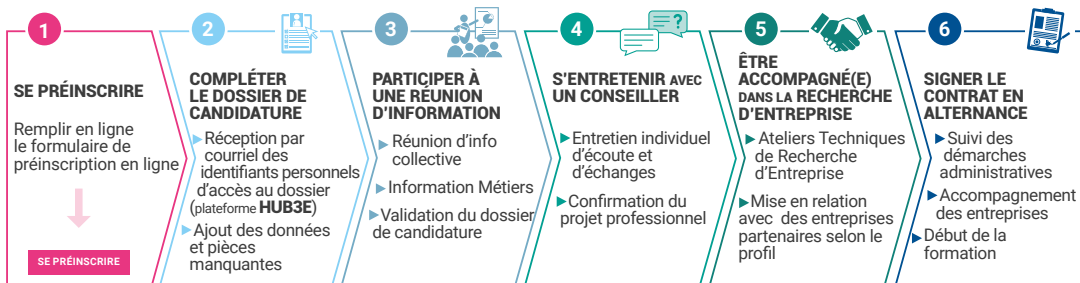
Réalisation

- Technologie /schéma
- Électricité / mesures

Lieu d'exercice de l'activité

Entreprises d'électricité, du bâtiment, de l'habitat, du tertiaire ou de l'industrie, entreprises des travaux publics.

Inscription sur www.facmetiers91.fr



délai d'accès : 3 semaines entre la préinscription et l'admission de la candidature

MODALITÉS PÉDAGOGIQUES

Alternance de théorie et de pratique

- Présentiel
- Distanciel

ÉVALUATION

- Contrôle continu
- Examen blanc
- Contrôle en Cours de Formation
- Mises en situation
- Mémoire / soutenance
- Positionnement
- Examen final ponctuel

HANDICAP

- Site accessible aux personnes en situation de handicap
- Contacter le référent handicap sur mission.handicap@fdme91.fr

MODALITÉS D'OBTENTION

- Diplôme accessible sous forme globale pour les candidats issus de la voie de l'apprentissage.
- Diplôme accessible sous forme progressive par capitalisation de blocs de compétences pour les candidats individuels ou issus de la formation professionnelle et de la VAE.