



Mis à jour en septembre 2021

BAC PRO MAINTENANCE DES SYSTÈMES DE PRODUCTION CONNECTÉS

EX MAINTENANCE DES ÉQUIPEMENTS INDUSTRIELS

**SUR
2 OU 3 ANS
15 JOURS CFA
15 JOURS
ENTREPRISE**



Certifié par le
Ministère de
l'Éducation nationale

OBJECTIFS

À l'issue de la formation, le titulaire du BAC professionnel « maintenance des systèmes de production connectés » est un technicien dont les activités principales consistent à :

- Réaliser la maintenance corrective et préventive de biens à caractère industriel de manière éco responsable
- Participer à l'amélioration continue et à la modification des équipements sur lesquels il intervient
- Participer à l'installation et la mise en œuvre de nouveaux équipements

POURSUITE D'ÉTUDES

- BTS Maintenance Industrielle
- BTS Mécanique et Automatismes Industriels
- BTS Assistance Technique d'Ingénieur
- ...

ÉVOLUTIONS PROFESSIONNELLES

- Agent ou technicien de maintenance
- Technicien automatisien
- Ascensoriste
- Électromécanicien
- Hydraulicien
- ...

CONDITIONS D'ADMISSION

- **En 1^{ère} année** (classe de seconde)
 - Le jeune doit être âgé au minimum de 15 ans
 - Il doit être issu d'une classe de 3^{ème}
- **En 2^{ème} année** (classe de première)
 - Le jeune doit être âgé de 16 ans.
 - Il doit être titulaire d'une certification de niveau 3 (BEP, CAP) en cohérence avec la formation visée ou être issu de classe 2^{nde} ou de 1^{ère} techno. ou pro.

Prérequis exigés : aucun

CONTRAT

APPRENTISSAGE



Jeune de
16 à 29 ans

PROFESSIONNALISATION



Sans condition
d'âge

CALENDRIER

Entrée possible de septembre à décembre.
Nous consulter pour les prochaines dates de session.

DURÉE

675 heures / an

TARIF

1/ en alternance : coût de la formation pris en charge par l'OPCO de la branche professionnelle.

2/ financement personnel : nous contacter.



CONTENU DE FORMATION

- Analyser et préparer une activité de maintenance
- Surveiller, améliorer, modifier les équipements
- Intervenir sur un équipement mécanique
- Assurer la maintenance d'un système automatisé
- Prévention-santé-environnement
- Économie - Gestion
- Mathématiques
- Physique-Chimie
- Langue vivante 1
- Français
- Histoire-géographie - éducation morale et civique
- Arts appliqués et cultures artistiques
- Éducation physique et sportive

Lieu d'exercice de l'activité

Tout type d'industries : construction automobile, production d'électricité, industrie chimique, sidérurgie, pharmaceutique, agroalimentaire, ...

Tout type d'installations de production, des équipements de transport (automobile, aéronautique, ferroviaire, naval).

MODALITÉS PÉDAGOGIQUES

Alternance de théorie et de pratique

- Présentiel
- Distanciel

ÉVALUATION

- Contrôle continu
- Examen blanc
- Contrôle en Cours de Formation
- Mises en situation
- Mémoire / soutenance
- Positionnement
- Examen final ponctuel

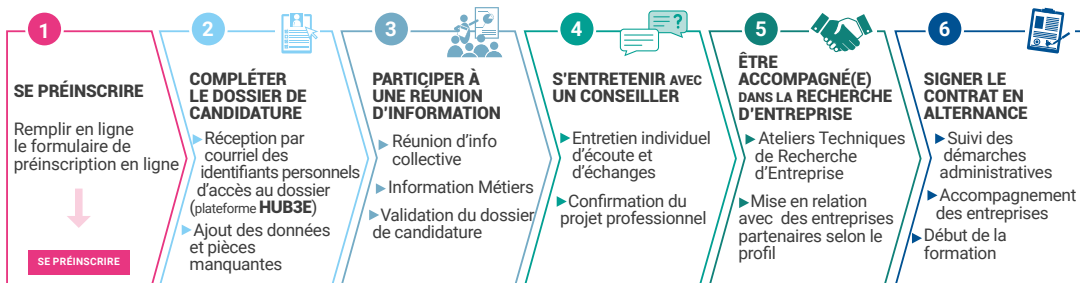
HANDICAP

Site accessible aux Personnes à Mobilité Réduite. Accès à la formation et adaptation : contacter le référent handicap sur mission.handicap@fdme91.fr

MODALITÉS D'OBTENTION

- Diplôme accessible sous forme globale pour les candidats issus de la voie de l'apprentissage.
- Diplôme accessible sous forme progressive par capitalisation de blocs de compétences pour les candidats individuels ou issus de la formation professionnelle et de la VAE.

Inscription sur www.facmetiers91.fr



délai d'accès : 3 semaines entre la préinscription et l'admission de la candidature