



Mis à jour en septembre 2021

# BAC PRO TECHNICIEN EN CHAURONNERIE INDUSTRIELLE

**SUR  
2 OU 3 ANS**  
15 JOURS CFA  
15 JOURS  
ENTREPRISE

Certifié par le  
Ministère de  
l'Éducation nationale



## OBJECTIFS

À l'issue de la formation, le titulaire du bac professionnel « technicien en chaudronnerie industrielle » sera capable de fabriquer des ouvrages : ensembles chaudronnés, ensembles de tôlerie, tuyauteries industrielles et ossatures en structures métalliques.

C'est un technicien qui intervient essentiellement en entreprise, mais aussi sur chantier pour des interventions de dépose, de pose ou de maintenance

## POURSUITE D'ÉTUDES

- BTS Conception et Réalisation en Chaudronnerie Industrielle
- Mention Complémentaire Technicien en Soudage
- BTS Constructions Métalliques
- BTS Conception de Produits Industriels
- BTS Assistance Technique d'Ingénieur

## ÉVOLUTIONS PROFESSIONNELLES

- Chef d'équipe
- Chef d'atelier
- Bureau des méthodes
- ...

## CONDITIONS D'ADMISSION

- **En 1<sup>ère</sup> année** (classe de seconde)
  - Le jeune doit être âgé au min. de 15 ans
  - Il doit être issu d'une classe de 3<sup>ème</sup>
- **En 2<sup>ème</sup> année** (classe de première)
  - Le jeune doit être âgé de 16 ans.
  - Il doit être titulaire d'une certification de niveau 3 (BEP, CAP) en cohérence avec la formation visée ou être issu de classe de 2<sup>nd</sup>e ou de 1<sup>ère</sup> techno. ou pro.

**Prérequis exigés :** aucun

## CONTRAT

**APPRENTISSAGE**



Jeune de  
16 à 29 ans

**PROFESSIONNALISATION**



Sans condition  
d'âge

## CALENDRIER

Entrée possible de septembre à décembre.  
Nous consulter pour les prochaines dates de session.

## DURÉE

675 heures / an

## TARIF

1/ en alternance : coût de la formation pris en charge par l'OPCO de la branche professionnelle.

2/ financement personnel : nous contacter.



## CONTENU DE FORMATION

- Suivre une production en entreprise
- Lancer et conduire une production
- Réaliser un ouvrage (fabrication, assemblage, réhabilitation) :
- Analyser et exploiter des données techniques
- Prévention-santé-environnement
- Économie - Gestion
- Mathématiques
- Physique-Chimie
- Langue vivante 1 (anglais)
- Français
- Histoire-géographie - éducation morale et civique
- Arts appliqués et cultures artistiques
- Éducation physique et sportive

## Lieu d'exercice de l'activité

Entreprises artisanales, PMI, PME, grandes entreprises industrielles (principaux domaines : chaudronnerie, tôlerie, tuyauterie industrielle et du mécano soudage, de la construction métallique, aéronautique, navale, de la métallerie, de la menuiserie métallique, ...).

## MODALITÉS PÉDAGOGIQUES

Alternance de théorie et de pratique

- Présentiel
- Distanciel

## ÉVALUATION

- Contrôle continu
- Examen blanc
- Contrôle en Cours de Formation
- Mises en situation
- Mémoire / soutenance
- Positionnement
- Examen final ponctuel

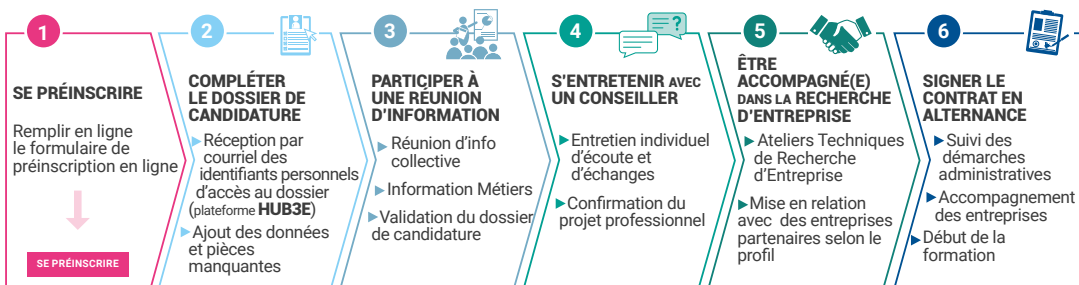
## HANDICAP

Site accessible aux Personnes à Mobilité Réduite. Accès à la formation et adaptation : contacter le référent handicap sur [mission.handicap@fdme91.fr](mailto:mission.handicap@fdme91.fr)

## MODALITÉS D'OBTENTION

- Diplôme accessible sous forme globale pour les candidats issus de la voie de l'apprentissage.
- Diplôme accessible sous forme progressive par capitalisation de blocs de compétences pour les candidats individuels ou issus de la formation professionnelle et de la VAE.

## Inscription sur [www.facmetiers91.fr](http://www.facmetiers91.fr)



délai d'accès : 3 semaines entre la préinscription et l'admission de la candidature