



Mis à jour en septembre 2021

CAP RÉALISATIONS INDUSTRIELLES EN CHAUDRONNERIE OU SOUDAGE

OPTION B : SOUDAGE

**SUR
1 OU 2 ANS**
15 JOURS CFA
15 JOURS
ENTREPRISE



Certifié par le
Ministère de
l'Éducation nationale

OBJECTIFS

- Participer à la fabrication des biens d'équipements et de consommation à partir de métaux et alliages.
- Intervenir aussi bien à l'atelier que sur chantier pour des interventions de pose ou de maintenance.
- Travailler en autonomie sur la préparation de la fabrication, le montage des éléments et la maintenance.

POURSUITE D'ÉTUDES

- Bac Pro Technicien en Chaudronnerie Industrielle

ÉVOLUTIONS PROFESSIONNELLES

- Qualification en soudage
- Chef d'équipe
- Chef d'atelier

CONDITIONS D'ADMISSION

• Pour le CAP en 2 ans :

- à partir de l'âge de 15 ans révolus
- être issu de classe de 3^{ème}

• Pour le CAP en 1 an :

Être titulaire au minimum d'un diplôme de niveau 3 (CAP, BEP) des métiers de l'industrie ou du bâtiment.

D'autres situations sont envisageables et tous les dossiers seront examinés.

Prérequis exigés : aucun

CONTRAT

APPRENTISSAGE



Jeune de
16 à 29 ans

PROFESSIONNALISATION



Sans condition
d'âge

CALENDRIER

Entrée possible de septembre à décembre.
Nous consulter pour les prochaines dates de session.

DURÉE

450 heures/an

TARIF

1/ en alternance : coût de la formation pris en charge par l'OPCO de la branche professionnelle.

2/ financement personnel : nous contacter.

www.facmetiers91.fr

Crédit photo ©FDME

BONDOUFLE

01 69 91 44 44 - industrie.b@fdme91.fr

INFOS

Filière Industrie :
conception, fabrication, maintenance



CAP RÉALISATIONS INDUSTRIELLES EN CHAUDRONNERIE OU SOUDAGE



CONTENU DE FORMATION

- Décoder et analyser des données techniques (plans, schémas, descriptif des modes opératoires de soudage,...)
- Préparer les postes de fabrication et leur environnement
- Réaliser la fabrication à l'atelier ou sur site (assemblage + soudage)
- Contrôler les réalisations (dimension, géométrie)
- Prévention –santé-environnement (PSE)
- Français, Histoire-Géographie et Enseignement moral et civique
- Mathématiques-Sciences physiques et chimiques
- Éducation physique et sportive
- Langue vivante étrangère
- Arts appliqués (facultatif)

Lieu d'exercice de l'activité

Entreprises technologiques et industrielles ayant des besoins dans les domaines de la chaudronnerie, de la tôlerie, de la tuyauterie industrielle et des structures métalliques (aéronautique et spatiale, constructions navale et ferroviaire, ...), entreprises agroalimentaires, chimie-pétrochimie, bois-papier-carton, bâtiment-travaux publics, nucléaire et énergétique, etc.

MODALITÉS PÉDAGOGIQUES

Alternance de théorie et de pratique

- Présentiel
- Distanciel

ÉVALUATION

- Contrôle continu
- Examen blanc
- Contrôle en Cours de Formation
- Mises en situation
- Mémoire / soutenance
- Positionnement
- Examen final ponctuel

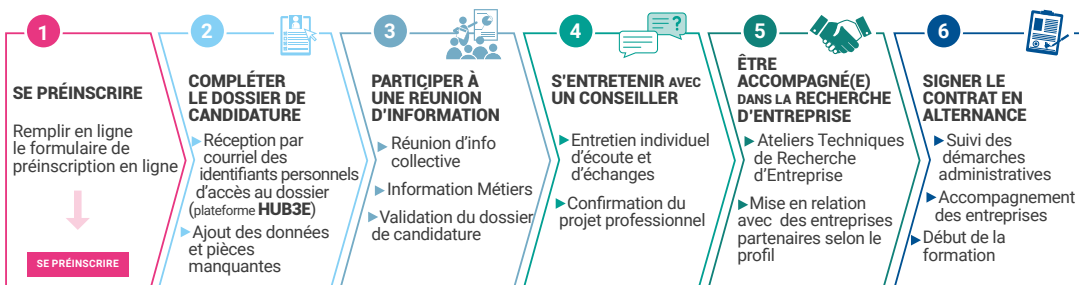
HANDICAP

Site accessible aux Personnes à Mobilité Réduite. Accès à la formation et adaptation : contacter le référent handicap sur mission.handicap@fdme91.fr

MODALITÉS D'OBTENTION

- Diplôme accessible sous forme globale pour les candidats issus de la voie de l'apprentissage.
- Diplôme accessible sous forme progressive par capitalisation de blocs de compétences pour les candidats individuels ou issus de la formation professionnelle et de la VAE.

Inscription sur www.facmetiers91.fr



délai d'accès : 3 semaines entre la préinscription et l'admission de la candidature

BONDOUFLE

01 69 91 44 44 - industrie.b@fdme91.fr

INFOS

Filière Industrie :

conception, fabrication, maintenance