



Mis à jour en septembre 2021

# MENTION COMPLÉMENTAIRE MAINTENANCE DES SYSTÈMES EMBARQUÉS DE L'AUTOMOBILE

**SUR  
1 AN**  
3 JOURS CFA  
7 JOURS  
ENTREPRISE



Certifié par le  
Ministère de  
l'Éducation nationale

## OBJECTIFS

À l'issue de la formation, le titulaire de la MC MSEA sera capable de :

- Accueillir le client et collecter les indications fournies
- Installer des équipements de confort et de technologie
- Effectuer un diagnostic grâce à des outils informatiques spécifiques
- Assurer la maintenance des systèmes électroniques de technologie avancée
- Réinitialiser des systèmes électroniques et informatiques embarqués
- Restituer le véhicule au client

## POURSUITE D'ÉTUDES

- Bac Pro Maintenance de Véhicules Option Voitures particulières (2 ans)
- CQP Technicien Électricien Électronicien Automobile (TEEA)
- CAP Réparation des Carrosseries en 1 an
- CAP Peinture en Carrosserie en 1 an
- Bac Pro Réparation des Carrosseries (2 ans)

## ÉVOLUTIONS PROFESSIONNELLES

- Technicien Expert Après-Vente Automobile
- Technicien électricien électronique automobile, ...

## CONDITIONS D'ADMISSION

Être titulaire d'un CAP Maintenance des véhicules

**Prérequis exigés :** aucun

## CONTRAT

**APPRENTISSAGE**



Jeune de  
16 à 29 ans

**PROFESSIONNALISATION**



Sans condition  
d'âge

## CALENDRIER

Entrée possible de septembre à décembre.  
Nous consulter pour les prochaines dates  
de session.

## DURÉE

450 heures / an

## TARIF

1/ en alternance : coût de la formation  
pris en charge par l'OPCO de la branche  
professionnelle.  
2/ financement personnel : nous contacter.



# MC MAINTENANCE DES SYSTÈMES EMBARQUÉS DE L'AUTOMOBILE



## CONTENU DE FORMATION

- Diagnostic et maintenance sur des éléments de haute technicité liés : au groupe motopropulseur, aux différents systèmes de confort, aux composants d'aide à la conduite
- Technologie
- Analyse Fonctionnelle et Structurale
- Prévention-Santé-Environnement
- Langue vivante étrangère

## Lieu d'exercice de l'activité

- Centre auto de maintenance et service rapide
- Succursales
- Concessions et agents de marques
- Garages multimarques
- Parc automobile des administrations (gendarmerie, pompiers, etc)
- ...

## MODALITÉS PÉDAGOGIQUES

Alternance de théorie et de pratique

- Présentiel
- Distanciel

## ÉVALUATION

- Contrôle continu
- Examen blanc
- Contrôle en Cours de Formation
- Mises en situation
- Mémoire / soutenance
- Positionnement
- Examen final ponctuel

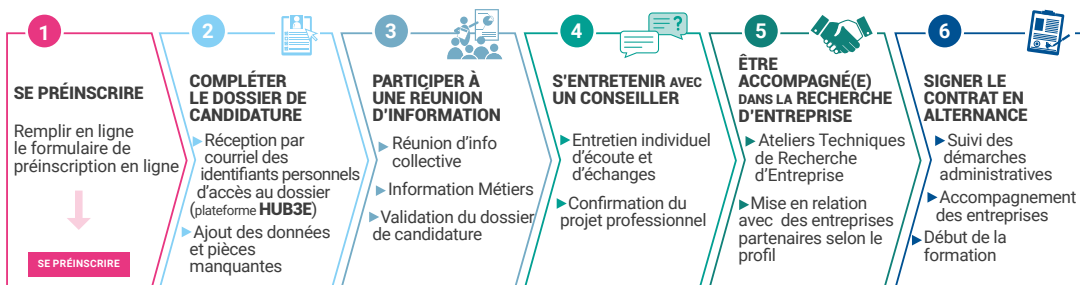
## HANDICAP

Site accessible aux Personnes à Mobilité Réduite. Accès à la formation et adaptation : contacter le référent handicap sur [mission.handicap@fdme91.fr](mailto:mission.handicap@fdme91.fr)

## MODALITÉS D'OBTENTION

- Diplôme accessible sous forme globale pour les candidats issus de la voie de l'apprentissage.
- Diplôme accessible sous forme progressive par capitalisation de blocs de compétences pour les candidats individuels ou issus de la formation professionnelle et de la VAE.

## Inscription sur [www.facmetiers91.fr](http://www.facmetiers91.fr)



délai d'accès : 3 semaines entre la préinscription et l'admission de la candidature

ÉVRY-COURCOURONNES

01 60 79 93 36 - [s.passave@fdme91.fr](mailto:s.passave@fdme91.fr)

INFOS

BÂTIMENT F

Filière Automobile