



Création en janvier 2022

LICENCE ÉNERGÉTIQUE ET FLUIDES DU BÂTIMENT

NOUVEAU

Diplôme délivré par le CNAM
Mentions officielles : Licence Sciences, Technologie, Santé
mention génie civil parcours Énergétique et fluides du bâtiment

En partenariat avec
le cnam

EN ALTERNANCE

**SUR
1 AN**
15 JOURS CFA
15 JOURS
ENTREPRISE

Certifié par le
Conservatoire national
des arts et métiers



OBJECTIFS

À l'issue de la formation, le titulaire de la licence énergétique et fluides du bâtiment sera capable de :

- Concevoir et dimensionner des équipements techniques de bâtiment (fluides, systèmes énergétiques) de répondre au cahier des charges du projet
- Établir des notes de calcul, des schémas techniques, des plans ou des maquettes des éléments techniques de conception et de dimensionnement des ouvrages et des équipements
- Piloter les études d'exécution et de synthèse, afin de communiquer aux différents acteurs de la phase travaux les plans (les maquettes) et les plannings d'exécution
- D'appliquer les méthodologies BIM afin d'assurer l'échange des données numériques entre les intervenants
- D'appliquer les méthodologies et réglementations en vigueur dans le domaine de la thermique, du fluidique et de l'enveloppe du bâtiment

POURSUITE D'ÉTUDES

- Master (initial ou alternance)
- École d'ingénieurs génie thermique et énergétique, électrique, maintenance et énergie renouvelable

ÉVOLUTIONS PROFESSIONNELLES

- Chargé d'études en thermique et fluides du bâtiment
- Chargé d'affaires
- Responsable exploitation / maintenance
- BIM Manager

CONDITIONS D'ADMISSION

Le candidat doit justifier d'un niveau Bac+2 dans une spécialité technique ou scientifique en rapport avec la formation : DUT génie thermique et énergie ou génie électrique et énergie, L2 ou L2 pro. sciences de l'ingénieur, BTS maintenance des systèmes énergétiques ou fluides énergies domotique, adulte avec 5 ans d'expérience professionnelle (sous statut de stagiaire de la formation continue).

Prérequis exigés : aucun

CONTRAT

APPRENTISSAGE



Être âgé
de 16 à 29 ans

PROFESSIONNALISATION



demandeur
d'emploi à parti
de 26 ans

CALENDRIER

Entrée possible de septembre à début novembre. Nous consulter pour les prochaines dates de session.

DURÉE

510 heures

TARIF

1/ en alternance : coût de la formation pris en charge par l'OPCO de la branche professionnelle.

2/ financement personnel : nous contacter.

www.facmetiers91.fr

Crédit photo ©Freepik/ wavebreakmedia_micro

ÉVRY-COURCOURONNES

01 60 79 74 81 - industrie.e@fdme91.fr

INFOS

BÂTIMENT G

Filière Énergies



CONTENU DE FORMATION

Unité d'Enseignement commune

- Harmonisation
- Communication professionnelle
- Anglais professionnel

Unité d'Enseignement Technique

- Thermique, acoustique, mécanique des fluides
- Thermique du bâtiment
- Acoustique du bâtiment
- Audit énergétique
- Chauffage, ventilation, climatisation
- Systèmes énergétiques du bâtiment
- Électricité du bâtiment
- Management de projet BIM
- Bâtiment intelligent
- Gestion d'affaires en thermique du bâtiment
- Innovation et transitions dans le BTP (formation à distance)

Lieu d'exercice de l'activité

Bureaux d'études et exécutions en CVC (Chauffage Ventilation Climatisation), grands groupes d'énergétique, services techniques de maintenance en énergétique, traitement d'air ou réseau de chaleur, ...

MODALITÉS PÉDAGOGIQUES

Alternance de théorie et de pratique

- Présentiel
- Distanciel

ÉVALUATION

- Contrôle continu
- Examen blanc
- Contrôle en Cours de Formation
- Mises en situation
- Mémoire / soutenance
- Positionnement
- Examen final ponctuel

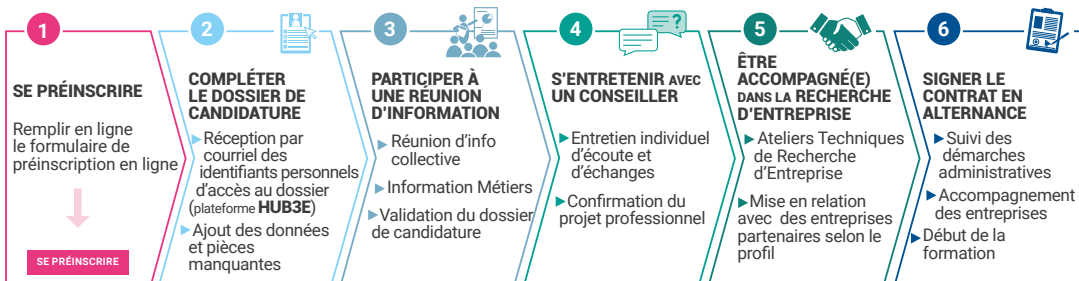
HANDICAP

Site accessible aux Personnes à Mobilité Réduite. Accès à la formation et adaptation : contacter le référent handicap sur mission.handicap@fdme91.fr

MODALITÉS D'OBTENTION

- Diplôme accessible sous forme globale pour les candidats issus de la voie de l'apprentissage.
- Diplôme accessible sous forme progressive par capitalisation de blocs de compétences pour les candidats individuels ou issus de la formation professionnelle et de la VAE.

Inscription sur www.facmetiers91.fr



délai d'accès : 3 semaines entre la préinscription et l'admission de la candidature