



Mis à jour en janvier 2022

BAC PRO MEE : MAINTENANCE ET EFFICACITÉ ÉNERGÉTIQUE

EX BAC PRO TMSEC

**SUR
2 OU 3 ANS
15 JOURS CFA
15 JOURS
ENTREPRISE**



Certifié par le
Ministère de
l'Éducation nationale

OBJECTIFS

À l'issue de la formation, le titulaire de ce baccalauréat est un technicien professionnel chargé de la réalisation d'installations d'équipements énergétiques et climatiques, et de l'organisation de chantiers en : climatisation, ventilation, thermique, sanitaire.

Il est capable d'assurer l'implantation d'équipements, le raccordement de matériels, la mise en place et le branchement de dispositifs électriques, la configuration de régulations.

POURSUITE D'ÉTUDES

- BTS Fluides Énergies Domotique options A, B, C
- BP Monteur Dépanneur en Froid et Climatisation
- BP Monteur en Installations de Génie Climatique
- BTS Domotique
- MC Technicien en Énergies Renouvelables option Énergie Thermique
- ...

ÉVOLUTIONS PROFESSIONNELLES

- Technicien spécialiste de la mise en service, surveillance, maintenance des installation de climatisation, de froid et de chauffage
- Technicien ou agent itinérant
- Chef d'équipe, chef d'atelier, technico-commercial
- ...

CONDITIONS D'ADMISSION

- **En 1^{ère} année** (classe de seconde)
Être au moins âgé 16 ans ou 15 ans si issu d'une classe de 3^{ème}.
- **En 2^{ème} année** (classe de première)
 - Être au moins âgé de 16 ans.
 - Être titulaire d'une certification de niveau 3 (BEP, CAP) en cohérence avec la formation visée ou être issu de classe de 2^{nde} ou de 1^{ère} techno. ou pro.

Prérequis exigés : Ne pas être daltonien

CONTRAT

APPRENTISSAGE



Jeune de
16 à 29 ans

PROFESSIONNALISATION



Sans condition
d'âge

CALENDRIER

Entrée possible de septembre à décembre.
Nous consulter pour les prochaines dates de session.

DURÉE

675 heures /an

TARIF

1/ en alternance : coût de la formation pris en charge par l'OPCO de la branche professionnelle.

2/ financement personnel : nous contacter.



CONTENU DE FORMATION

S'informer, communiquer :

- Rechercher, analyser des données
- Repérer le lieu de l'intervention et ses conditions d'accès
- Communiquer oralement, par écrit
- Renseigner des documents

Traiter, décider, organiser :

- Planifier une intervention
- Choisir son matériel
- Organiser le poste de travail en respectant les consignes de sécurité et d'hygiène

Savoirs associés

- Enjeux énergétiques et environnementaux
- Construction et communication technique
- Confort de l'habitat.
- Approche scientifique et technique des ouvrages ou installations
- Technologie des installations
- Santé et sécurité au travail.
- Techniques et procédés de maintenance.

Technologie / Énergétique

- Conduite optimisée et maintenance des installations de chauffage
- Conduite optimisée et maintenance des installations de froid et de climatisation
- Exploitation des installations de génie climatique
- Prévention-santé-environnement
- Économie-droit
- Mathématiques
- Physique-Chimie
- Langue vivante 1
- Français
- Histoire-géographie éducation morale et civique
- Arts appliqués et cultures artistiques
- Éducation physique et sportive

Réaliser :

- Effectuer des mesures
- Interpréter et analyser des résultats
- Effectuer des réglages
- Effectuer la première mise en service
- Remettre en route / arrêter
- Conduire, maintenir
- Dépanner, Façonner
- Récupérer, trier et stocker les déchets

MODALITÉS PÉDAGOGIQUES

Alternance de théorie et de pratique

- Présentiel
- Distanciel

ÉVALUATION

- Contrôle continu
- Examen blanc
- Contrôle en Cours de Formation
- Mises en situation
- Mémoire / soutenance
- Positionnement
- Examen final ponctuel

HANDICAP

Site accessible aux Personnes à Mobilité Réduite. Accès à la formation et adaptation : contacter le référent handicap sur mission.handicap@fdme91.fr

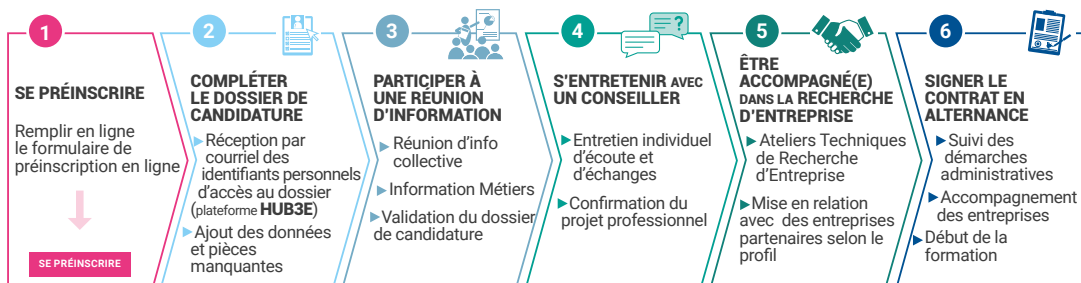
MODALITÉS D'OBTENTION

- Diplôme accessible sous forme globale pour les candidats issus de la voie de l'apprentissage.
- Diplôme accessible sous forme progressive par capitalisation de blocs de compétences pour les candidats individuels ou issus de la formation professionnelle et de la VAE.

Lieu d'exercice de l'activité

Entreprises Industrielles et d'exploitation assurant la gestion ou la maintenance d'installations énergétiques.

Inscription sur www.facmetiers91.fr



délai d'accès : 3 semaines entre la préinscription et l'admission de la candidature