



Mis à jour en janvier 2022

# CAP ÉLECTRICIEN

**SUR  
1 AN**  
1 SEMAINE CFA  
1 SEMAINE  
ENTREPRISE

**SUR  
2 ANS**  
15 JOURS CFA  
15 JOURS  
ENTREPRISE



Certifié par le  
Ministère de  
l'Éducation nationale

## OBJECTIFS

Le titulaire de ce CAP intervient en tant qu'électricien dans les domaines du bâtiment, de l'industrie, de l'agriculture, des services et des infrastructures. À l'issue de la formation, il est capable de :

- Installer, mettre en service, entretenir et réparer des ouvrages électriques et des réseaux de communication,
- Sous la responsabilité d'un chargé de travaux, intervenir sur les installations de logements individuels ou collectifs, de bâtiments industriels, d'immeubles de bureaux, de réseaux de distribution d'énergie, etc.

## POURSUITE D'ÉTUDES

- Bac Pro MELEC
- Bac Pro Énergétique TMSEC
- Mention Complémentaire Maintenance des Systèmes embarqués de l'Automobile...

## ÉVOLUTIONS PROFESSIONNELLES

- Électricien du bâtiment, des travaux publics, des installations publiques, de l'industrie...
- Monteur-câbleur
- Agent de maintenance des installations électriques...

## CONDITIONS D'ADMISSION

- Être au moins âgé de 16 ans ou 15 ans avant la fin de l'année civile
- Être issu d'une classe de 3<sup>ème</sup>

**Prérequis exigés :** Ne pas être daltonien

## CONTRAT

**APPRENTISSAGE**



Jeune de  
16 à 29 ans

**PROFESSIONNALISATION**



Sans condition  
d'âge

## CALENDRIER

Entrée possible de septembre à décembre.  
Nous consulter pour les prochaines dates de session.

## DURÉE

450 heures / an

## TARIF

- 1/ en alternance : coût de la formation pris en charge par l'OPCO de la branche professionnelle.
- 2/ financement personnel : nous contacter.



## CONTENU DE FORMATION

### Réalisation d'une intervention :

- Repérer les conditions de l'opération et son contexte
- Organiser l'opération dans son contexte
- Réaliser une installation de manière écoresponsable
- Communiquer entre professionnels sur l'opération
- Mettre en œuvre les mesures de « prévention, santé et environnement »

### Mise en service d'une installation :

- Contrôler les grandeurs caractéristiques de l'installation
- Valider le fonctionnement de l'installation
- Exploiter les outils numériques dans le contexte professionnel

### Maintenance d'une installation :

- Remplacer un matériel électrique
- Communiquer avec le client/usager sur l'opération
- Prévention –santé-environnement (PSE)
- Français, Histoire-Géographie et Enseignement moral et civique
- Mathématiques-Sciences physiques et chimiques
- Éducation physique et sportive
- Langue vivante étrangère
- Arts appliqués et cultures artistiques (facultatif)

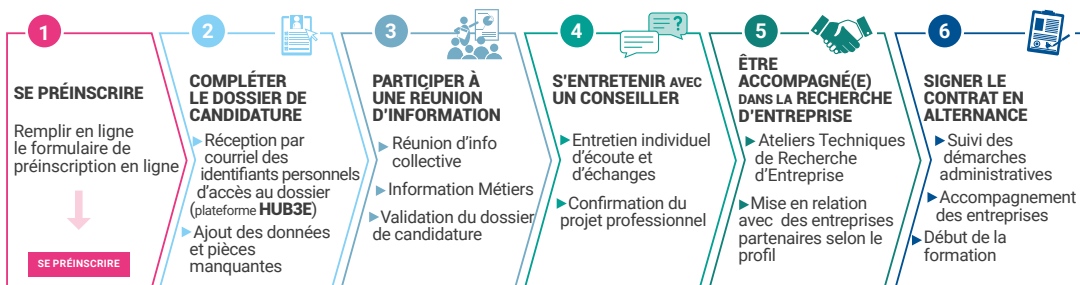
### Réalisation

- Technologie /schéma
- Électricité / mesures

### Lieu d'exercice de l'activité

Entreprises d'électricité, du bâtiment, de l'habitat, du tertiaire ou de l'industrie, entreprises des travaux publics.

Inscription sur [www.facmetiers91.fr](http://www.facmetiers91.fr)



délai d'accès : 3 semaines entre la préinscription et l'admission de la candidature

## MODALITÉS PÉDAGOGIQUES

Alternance de théorie et de pratique

- Présentiel
- Distanciel

## ÉVALUATION

- Contrôle continu
- Examen blanc
- Contrôle en Cours de Formation
- Mises en situation
- Mémoire / soutenance
- Positionnement
- Examen final ponctuel

## HANDICAP

Site accessible aux Personnes à Mobilité Réduite. Accès à la formation et adaptation : contacter le référent handicap sur [mission.handicap@fdme91.fr](mailto:mission.handicap@fdme91.fr)

## MODALITÉS D'OBTENTION

- Diplôme accessible sous forme globale pour les candidats issus de la voie de l'apprentissage.
- Diplôme accessible sous forme progressive par capitalisation de blocs de compétences pour les candidats individuels ou issus de la formation professionnelle et de la VAE.