



Mis à jour en Mai 2022

# CAP ÉQUIPIER POLYVALENT DU COMMERCE

EX EMPLOYÉ DE VENTE SPÉCIALISÉ

**SUR**  
**2 ANS**  
-- semaine A --  
3 jours CFA  
2 jours entreprise  
-- semaine B --  
5 jours  
entreprise

Certifié par le  
Ministère de  
l'Éducation nationale



## OBJECTIFS

À l'issue de la formation, le ou la titulaire du CAP Employé polyvalent du commerce et de la distribution sera capable de :

- Accueillir le client et l'orienter au sein du magasin
- Assurer la mise en rayon et le réassort des rayons
- Encaisser les règlements
- Préparer les commandes clients
- Collaborer à la réception et à la gestion des stocks

tout en respectant les règles d'hygiène et de sécurité, et en contribuant à la propreté des locaux.

## POURSUITE D'ÉTUDES

- Bac Pro Métiers du Commerce et de la Vente
- BP Charcutier Traiteur
- Bac Pro Technicien Conseil Vente en Animalerie
- ...

## ÉVOLUTIONS PROFESSIONNELLES

- Vendeur en magasin
- Conseiller de vente
- Conseiller commercial
- Employé de libre service
- ...

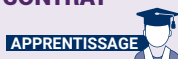
## CONDITIONS D'ADMISSION

Être au moins âgé de 16 ans ou de 15 ans au sortir de 3<sup>ème</sup>.

### Prérequis exigés :

Bonne résistance physique, dynamisme, bonne élocution, sens de l'organisation, faire preuve d'autonomie

## CONTRAT



APPRENTISSAGE

Jeune de  
16 à 29 ans



PROFESSIONNALISATION

demandeur  
d'emploi à partir  
de 26 ans

## CALENDRIER

Entrée possible de septembre à décembre.  
Nous consulter pour les prochaines dates de session.

## DURÉE

450 heures / an

## TARIF

1/ en alternance : coût de la formation pris en charge par l'OPCO de la branche professionnelle.  
2/ financement personnel : nous contacter.



## CONTENU DE FORMATION

### Recevoir et suivre les commandes

- Participer à la passation des commandes fournisseurs
- Réceptionner et contrôler les livraisons
- Nettoyer les surfaces de vente,
- Contrôler la qualité des produits et les dates limites de consommation
- Préparer les commandes clients en magasin ou en « drive »

### Mettre en valeur et approvisionner

- Approvisionner, mettre en rayon et ranger
- Mettre en valeur les produits et l'espace commercial
- Participer aux opérations de conditionnement des produits
- Installer et mettre à jour la signalétique
- Lutter contre la démarque et participer aux opérations d'inventaire

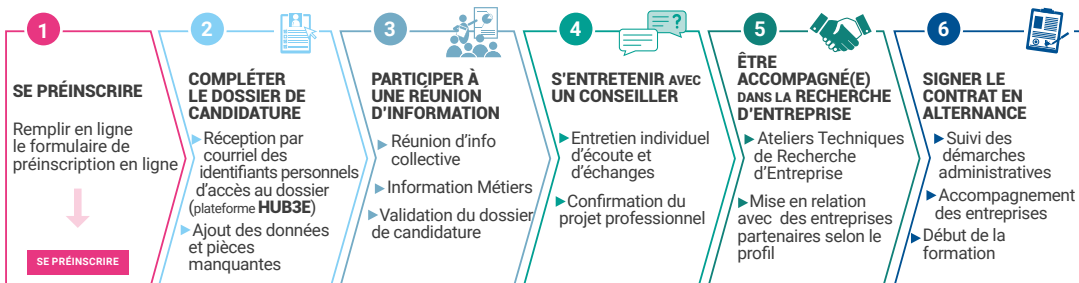
### Conseiller et accompagner le client

- Accueillir et prendre en charge les clients
  - Accompagner le parcours client
  - Finaliser la prise en charge du client
  - Recevoir les réclamations courantes
- Prévention-santé-environnement (PSE)
  - Français, Histoire-Géographie et Enseignement moral et civique
  - Mathématiques-Sciences physiques et chimiques
  - Éducation physique et sportive
  - Langue vivante étrangère

### Lieu d'exercice de l'activité

Au sein de petites, moyennes ou grandes surfaces du commerce et de la distribution, certaines pouvant être spécialisées dans l'alimentaire, le bricolage, l'habillement, l'équipement de la maison, ou l'électroménager.

### Inscription sur [www.facmetiers91.fr](http://www.facmetiers91.fr)



délai d'accès : 3 semaines entre la préinscription et l'admission de la candidature

### MODALITÉS PÉDAGOGIQUES

Alternance de théorie et de pratique

- Présentiel
- Distanciel

### ÉVALUATION

- Contrôle continu
- Examen blanc
- Contrôle en Cours de Formation
- Mises en situation
- Mémoire / soutenance
- Positionnement
- Examen final ponctuel

### HANDICAP

Site accessible aux Personnes à Mobilité Réduite. Accès à la formation et adaptation : contacter le référent handicap sur [mission.handicap@fdme91.fr](mailto:mission.handicap@fdme91.fr)

### MODALITÉS D'OBTENTION

- Diplôme accessible sous forme globale pour les candidats issus de la voie de l'apprentissage.
- Diplôme accessible sous forme progressive par capitalisation de blocs de compétences pour les candidats individuels ou issus de la formation professionnelle et de la VAE.