



Mis à jour en juin 2022

# EMPLOYÉ POLYVALENT DU COMMERCE ET DE LA DISTRIBUTION

TITRE PROFESSIONNEL DE NIVEAU 3

**negoventis**  
LES DÉPARTEMENTS DE LA RÉGION ÎLE-DE-FRANCE



**SUR  
10 MOIS**  
1 SEMAINE CFA  
3 SEMAINES  
ENTREPRISE

Certifié par ACFCI  
Réseau Negoventis



## OBJECTIFS

L'Employé polyvalent du commerce et de la distribution est un agent de l'activité commerciale de son enseigne qui assure deux fonctions principales :

- Mettre à disposition des clients les produits de consommation distribués par son enseigne, en opérant la mise en rayon des articles et en préparant les commandes des clients émises par voie numérique.
- Accompagner les clients à différentes étapes de leur parcours d'achat, en répondant à leurs demandes d'information et d'orientation et en facilitant leur passage en caisses, que celles-ci soient automatisées ou non.

Le titulaire du diplôme doit être capable de :

- Approvisionner et assurer le réassort des rayons de son point de vente
- Tenir un poste de caisse
- Préparer les commandes clients en magasin ou en drive

## POURSUITE D'ÉTUDES

- BAC Pro Métiers du Commerce option A

## ÉVOLUTIONS PROFESSIONNELLES

- Employé de Libre Service
- Caissier
- Préparateur de commandes «Drive»

## CONDITIONS D'ADMISSION

Être au moins âgé de 16 ans ou de 15 ans au sortir de 3<sup>ème</sup>

### Prérequis exigés :

Bonne résistance physique, dynamisme, bonne élocution, sens de l'organisation, faire preuve d'autonomie

## CONTRAT

**APPRENTISSAGE**



Jeune de  
16 à 29 ans

## CALENDRIER

Entrée possible de septembre à décembre.  
Nous consulter pour les prochaines dates de session.

## DURÉE

364 heures

## TARIF

1/ en alternance : coût de la formation pris en charge par l'OPCO de la branche professionnelle.  
2/ financement personnel : nous contacter.



# EMPLOYÉ POLYVALENT DU COMMERCE ET DE LA DISTRIBUTION



## CONTENU DE FORMATION

### Approvisionnement et réassort des rayons du point de vente

- Réceptionner et stocker les marchandises
- Mettre en rayon et effectuer le réassort dans le respect de la réglementation commerciale
- Respecter les règles d'hygiène et de sécurité
- Réaliser les opérations d'inventaire
- Participer à la lutte contre la démarque
- Communiquer à l'oral en situation professionnelle
- Accueillir et orienter le client dans le magasin
- Travailler en équipe
- Appliquer la politique de développement durable de l'entreprise
- Maîtriser les gestes et postures en situation de port de charges
- Valider le certificat Sauveteur Secouriste du Travail
- Utiliser les outils numériques

### Tenir un poste de caisse et gérer un poste de caisse en libre-service

- Assurer la relation et le service clients en caisse
- Réagir face aux conflits clients
- Réaliser des opérations de caisse
- Appliquer les procédures de contrôle et de surveillance au poste de caisse
- Gérer son stress au poste caisse

### Préparer les commandes en magasin ou en drive

- Découvrir l'environnement du e-commerce
- Organiser son travail selon les commandes reçues
- Réaliser le «picking» et la mise en colis dans le respect des règles d'hygiène, de sécurité et de stockage
- Accueillir et remettre la commande aux clients

## MODALITÉS PÉDAGOGIQUES

Alternance de théorie et de pratique

- Présentiel
- Distanciel

## ÉVALUATION

- Contrôle continu
- Examen blanc
- Contrôle en Cours de Formation
- Mises en situation
- Mémoire / soutenance
- Positionnement
- Examen final ponctuel
- Évaluation en entreprise
- Épreuves écrites et orales

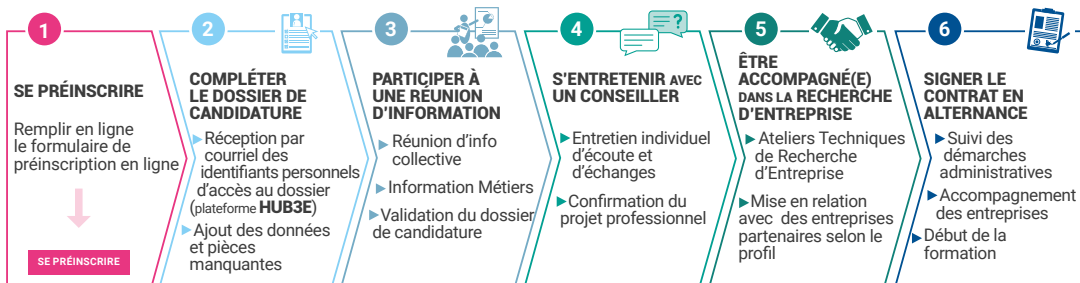
## HANDICAP

Site accessible aux Personnes à Mobilité Réduite. Accès à la formation et adaptation : contacter le référent handicap sur [mission.handicap@fdme91.fr](mailto:mission.handicap@fdme91.fr)

## MODALITÉS D'OBTENTION

Certification totale ou partielle par bloc de compétences pour tous les candidats (issus d'un parcours de formation initiale ou professionnelle et VAE)

Inscription sur [www.facmetiers91.fr](http://www.facmetiers91.fr)



délai d'accès : 3 semaines entre la préinscription et l'admission de la candidature

ÉVRY-COURCOURONNES

01 60 79 75 64 - [tertiaire.e@fdme91.fr](mailto:tertiaire.e@fdme91.fr)

INFOS

BÂTIMENT B

Filière Tertiaire