



Mis à jour en mars 2023

BACHELOR CHARGÉ DE CLIENTÈLE PARTICULIERS ET PROFESSIONNELS EN BANQUE ET ASSURANCE

EX RDC BANQUE ASSURANCE

negoventis
LES ASSURANCEURS DE VOS RÊVES

CCI DE FRANCE

L'École supérieure de la banque
L'Expertise CFPB

SUR 1 AN
25% CFA
75%
ENTREPRISE

Certifié par l'ACFCI
Réseau Négoventis



OBJECTIFS

À l'issue de la formation, le titulaire du Bachelor CCPP Banque Assurance sera capable de :

- Élaborer et proposer la politique commerciale de son entreprise
- Analyser et évaluer les différentes composantes du marché
- Déterminer les orientations stratégiques, les objectifs à atteindre et les moyens à mettre en place
- Maîtriser les techniques essentielles de management
- Évaluer les performances de ses collaborateurs
- Animer, coordonner et contrôler les activités de ses collaborateurs, nécessaires au développement sur le marché

Le (la) candidat(e) gère un portefeuille de clientèle dans le secteur de la banque-assurance. Sa clientèle sera constituée plutôt de grands comptes, sauf quelques exceptions comme, par exemple, dans le cas de la gestion patrimoniale pour des particuliers.

POURSUITE D'ÉTUDES

- Master professionnel

ÉVOLUTIONS PROFESSIONNELLES

- Conseiller clientèle de professionnels
- Chargé d'affaires
- Conseiller en gestion patrimoniale
- Directeur d'agence

CONDITIONS D'ADMISSION

- Être titulaire d'un diplôme de niveau 5 (BAC +2) dans le secteur de la banque ou du commerce / vente.

Prérequis exigés :

Sens commercial, sens du relationnel et de la communication, travail en équipe, maîtrise de outils de communication, résistance au stress, maîtrise de la langue anglaise.

CONTRAT

APPRENTISSAGE



Jeune de
16 à 29 ans

PROFESSIONNALISATION



demandeur
d'emploi à partir
de 26 ans

CALENDRIER

Entrée possible de septembre à décembre. Nous consulter pour les prochaines dates de session.

DURÉE

525 heures

TARIF

1/ en alternance : coût de la formation pris en charge par l'OPCO de la branche professionnelle.

2/ financement personnel : nous contacter.

www.facmetiers91.fr

Crédit photo ©Fotolia-Auremar



BACHELOR CHARGÉ DE CLIENTÈLE PARTICULIERS ET PROFESSIONNELS EN BANQUE ET ASSURANCE



Les plus

Parcours certifiant en anglais obligatoire en partenariat avec notre CEL (Centre d'Études de Langues) ou séjour à l'étranger.
Participation financière de l'apprenant.



CONTENU DE FORMATION

Bloc A - Prospection omnicanale de clients particulier et/ou professionnels de produits banque/assurance

- Définir et analyser les cibles à prospector
- Sélectionner les actions de prospection omnicanale
- Bâtir des actions de prospection omnicanale
- Mener des entretiens de prospection
- Évaluer ses résultats de prospection

Bloc B - Commercialisation de produits banque/assurance auprès d'une clientèle de particuliers et/ou de professionnels

- Diagnostiquer le besoin du client
- Évaluer son profil de risque
- Conseiller son client avec déontologie
- Élaborer et présenter des solutions adaptées aux clients
- Négocier et contractualiser la vente

Bloc C - Entretien et développement d'un portefeuille de clients particuliers et/ou professionnels de produits banque/assurance

- Exercer une veille réglementaire en banque/assurance
- Suivre et entretenir la relation avec ses clients
- Recueillir et exploiter les avis clients
- Évaluer sa performance commerciale

Lieu d'exercice de l'activité

Agences bancaires, Sociétés d'assurance.

MODALITÉS PÉDAGOGIQUES

Alternance de théorie et de pratique

- Présentiel
- Distanciel

ÉVALUATION

- Contrôle continu
- Examen blanc
- Contrôle en Cours de Formation
- Mises en situation
- Mémoire / soutenance
- Positionnement
- Examen final ponctuel
- Évaluation par l'entreprise

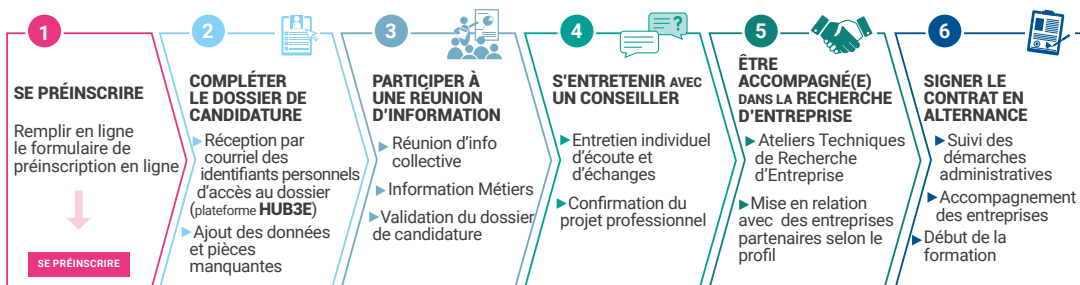
HANDICAP

Site accessible aux Personnes à Mobilité Réduite. Accès à la formation et adaptation : contacter le référent handicap sur mission.handicap@fdme91.fr

MODALITÉS D'OBTENTION

Certification totale ou partielle par bloc de compétences pour tous les candidats (issus d'un parcours de formation initiale ou professionnelle et VAE)

Inscription sur www.facmetiers91.fr



délai d'accès : 3 semaines entre la préinscription et l'admission de la candidature

ÉVRY-COURCOURONNES

01 60 79 75 36 - tertiaire.e@fdme91.fr

INFOS

BÂTIMENT B

Filière Tertiaire