



Mis à jour en janvier 2023

# BAC PRO TECHNICIEN-NE EN CHAUDRONNERIE INDUSTRIELLE

**SUR  
2 OU 3 ANS**  
15 JOURS CFA  
15 JOURS  
ENTREPRISE

Certifié par le  
Ministère de  
l'Éducation nationale



## OBJECTIFS

À l'issue de la formation, le ou la titulaire du BAC professionnel « technicien-ne en chaudronnerie industrielle » sera capable de fabriquer des ouvrages : ensembles chaudronnés, ensembles de tôlerie, tuyauteries industrielles et ossatures en structures métalliques.

C'est un-e technicien-ne qui intervient essentiellement en entreprise, mais aussi sur chantier pour des interventions de dépose, de pose ou de maintenance

## POURSUITE D'ÉTUDES

- BTS Conception et Réalisation en Chaudronnerie Industrielle
- Mention Complémentaire Technicien-ne en Soudage
- BTS Constructions Métalliques
- BTS Conception de Produits Industriels
- BTS Assistance Technique d'Ingénieur

## ÉVOLUTIONS PROFESSIONNELLES

- Chef-fe d'équipe
- Chef-fe d'atelier
- Bureau des méthodes
- ...

## CONDITIONS D'ADMISSION

- **En 1<sup>ère</sup> année** (classe de seconde)
  - Être âgé au minimum de 15 ans
  - Être issu d'une classe de 3<sup>ème</sup>
- **En 2<sup>ème</sup> année** (classe de première)
  - Être âgé de 16 ans.
  - Titulaire d'une certification de niveau 3 (BEP, CAP) en cohérence avec la formation visée ou être issu de classe de 2<sup>nd</sup>e ou de 1<sup>ère</sup> techno. ou pro.

**Prérequis exigés :** aucun

## CONTRAT

**APPRENTISSAGE**



Jeune de  
16 à 29 ans

**PROFESSIONNALISATION**



Demandeur  
d'emploi à partir  
de 26 ans

## CALENDRIER

Entrée possible de septembre à décembre.  
Nous consulter pour les prochaines dates de session.

## DURÉE

675 heures / an

## TARIF

- 1/ en alternance : coût de la formation pris en charge par l'OPCO de la branche professionnelle.
- 2/ financement personnel : nous contacter.



# BAC PRO TECHNICIEN-NE EN CHAUDRONNERIE INDUSTRIELLE



## CONTENU DE FORMATION

- Suivre une production en entreprise
- Lancer et conduire une production
- Réaliser un ouvrage (fabrication, assemblage, réhabilitation) :
- Analyser et exploiter des données techniques
- Prévention-santé-environnement
- Économie - Gestion
- Mathématiques
- Physique-Chimie
- Langue vivante 1 (anglais)
- Français
- Histoire-géographie - éducation morale et civique
- Arts appliqués et cultures artistiques
- Éducation physique et sportive

## Lieu d'exercice de l'activité

Entreprises artisanales, PMI, PME, grandes entreprises industrielles (principaux domaines : chaudronnerie, tôlerie, tuyauterie industrielle et du mécano soudage, de la construction métallique, aéronautique, navale, de la métallerie, de la menuiserie métallique, ...).

## MODALITÉS PÉDAGOGIQUES

Alternance de théorie et de pratique

- Présentiel
- Distanciel

## ÉVALUATION

- Contrôle continu
- Examen blanc
- Contrôle en Cours de Formation
- Mises en situation
- Mémoire / soutenance
- Positionnement
- Examen final ponctuel

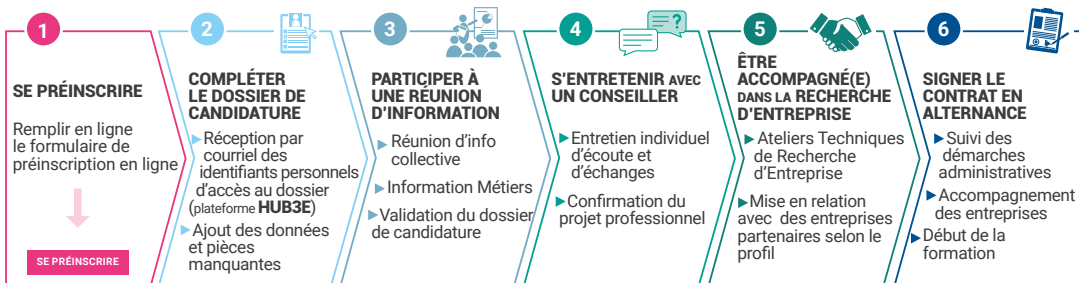
## HANDICAP

Site accessible aux Personnes à Mobilité Réduite. Accès à la formation et adaptation : contacter le référent handicap sur [mission.handicap@fdme91.fr](mailto:mission.handicap@fdme91.fr)

## MODALITÉS D'OBTENTION

- Diplôme accessible sous forme globale pour les candidats issus de la voie de l'apprentissage.
- Diplôme accessible sous forme progressive par capitalisation de blocs de compétences pour les candidats individuels ou issus de la formation professionnelle et de la VAE.

## Inscription sur [www.facmetiers91.fr](http://www.facmetiers91.fr)



délai d'accès : 3 semaines entre la préinscription et l'admission de la candidature

**BONDOUFLE**

01 69 91 44 44 - [industrie.b@fdme91.fr](mailto:industrie.b@fdme91.fr)

INFOS

Filière Industrie :

conception, fabrication, maintenance