



Mis à jour en janvier 2023

# BTS ASSISTANCE TECHNIQUE D'INGÉNIEUR-E

**SUR  
2 ANS**  
15 JOURS CFA  
15 JOURS  
ENTREPRISE

## OBJECTIFS



Certifié par le  
Ministère chargé de  
l'enseignement supérieur

Le ou la titulaire du BTS « Assistance technique d'ingénieur-e » assure les liaisons entre les différents partenaires scientifiques, techniques, commerciaux d'un projet industriel sous la direction d'un ingénieur ou d'un cadre. À l'issue de la formation, il ou elle sera capable d'exercer des fonctions de :

- Études : actualiser une documentation, mettre à jour une base de données, rédiger un cahier des charges, concevoir ou modifier une solution technique...
- Organisation de projets : préparer les réunions et en faire la synthèse, diffuser l'information, gérer des prestataires ou des clients
- Recherche et développement : mise en place d'expériences de laboratoire
- Réalisation d'essais et de mesures, compte rendu d'expérimentation
- participation à la veille technologique de l'entreprise

## POURSUITE D'ÉTUDES

- Licence CAPPI 4.0 : Conception et Amélioration de Processus et Procédés Industriels
- Licences professionnelles
- École d'ingénieurs

## ÉVOLUTIONS PROFESSIONNELLES

- Chargé-e d'affaires / Chargé-e de projet
- Technicien-ne en bureau d'études
- Technicien-ne d'essais
- Assistant-e en processus qualité
- Responsable d'ordonnancement
- ...

## CONDITIONS D'ADMISSION

Être titulaire d'un BAC option SI, STI2D en ITEC ou EE, d'un Bac Pro ou sortir d'une formation de niveau 4.

**Prérequis exigés :** aucun

## CONTRAT

**APPRENTISSAGE**



Jeune de  
16 à 29 ans

**PROFESSIONNALISATION**



Demandeur  
d'emploi à partir  
de 26 ans

## CALENDRIER

Entrée possible de septembre à décembre.  
Nous consulter pour les prochaines dates de session.

## DURÉE

700 heures / an

## TARIF

1/ en alternance : coût de la formation pris en charge par l'OPCO de la branche professionnelle.  
2/ financement personnel : nous contacter.

[www.facmetiers91.fr](http://www.facmetiers91.fr)

Crédit photo ©Freepik

**BONDOUFLE**

01 69 91 44 44 - industrie.b@fdme91.fr

INFOS

Filière Industrie :  
conception, fabrication, maintenance



## CONTENU DE FORMATION

- Économie et gestion de l'entreprise
- Bureautique et outils de communication
- Constructions mécaniques :
  - Technologie de construction
  - Mécanique appliquée
- Construction électrique, électrotechnique, électronique.
- Automatisation, informatique industrielle
- Étude des systèmes techniques
- Organisation industrielle
- Culture générale et expression
- Mathématiques
- Sciences Physiques appliquées
- Communiquer à l'écrit et à l'oral en langue vivante étrangère
- Culture économique, juridique et managériale

## Lieu d'exercice de l'activité

PME, grandes entreprises industrielles et secteur public, industries (mécaniques, électriques, électroniques, biens d'équipement, chimiques, pharmaceutiques, agroalimentaires...), laboratoires de recherche et de développement industriel, entreprises d'armement, de transports, d'aéronautique, de bâtiment et travaux publics, de manufactures.

## MODALITÉS PÉDAGOGIQUES

Alternance de théorie et de pratique

- Présentiel
- Distanciel

## ÉVALUATION

- Contrôle continu
- Examen blanc
- Contrôle en Cours de Formation
- Mises en situation
- Mémoire / soutenance
- Positionnement
- Examen final ponctuel

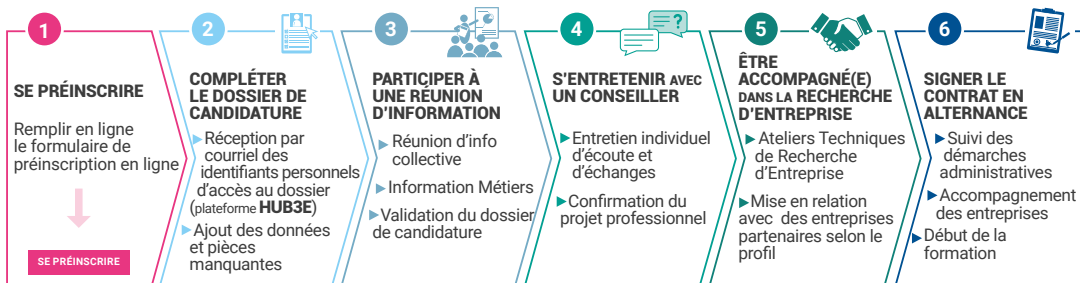
## HANDICAP

Site accessible aux Personnes à Mobilité Réduite. Accès à la formation et adaptation : contacter le référent handicap sur [mission.handicap@fdme91.fr](mailto:mission.handicap@fdme91.fr)

## MODALITÉS D'OBTENTION

- Diplôme accessible sous forme globale pour les candidats issus de la voie de l'apprentissage.
- Diplôme accessible sous forme progressive par capitalisation de blocs de compétences pour les candidats individuels ou issus de la formation professionnelle et de la VAE.

## Inscription sur [www.facmetiers91.fr](http://www.facmetiers91.fr)



délai d'accès : 3 semaines entre la préinscription et l'admission de la candidature