



Mis à jour en janvier 2023

BTS ÉLECTROTECHNIQUE

OBJECTIFS

À l'issue de la formation, le/la technicien-ne supérieur-e en électrotechnique pourra exercer ses activités dans l'étude, la mise en œuvre, l'utilisation, la maintenance des équipements électriques. Il/elle sera capable de :

- Dans le domaine technologique, assurer les études et la réalisation des affaires qui lui sont confiées
- Rédiger des documents professionnels et dialoguer avec les différents services de l'entreprise, les clients et les fournisseurs
- Piloter et encadrer des équipes lors de la réalisation de travaux neufs, d'interventions sur équipements ou d'actions de maintenance
- Prendre en compte l'impact de ces équipements sur l'environnement
- Rechercher une performance énergétique optimale (offre globale d'équipement énergétique ou encore rénovation énergétique des bâtiments).

POURSUITE D'ÉTUDES

- Licences professionnelles
- ...

ÉVOLUTIONS PROFESSIONNELLES

- Chargé-e d'affaires / Chargé-e d'études
- Responsable de chantier (installation-mise en service)
- Technicien-ne ligne haute tension
- Responsable de service
- Technicien-ne méthodes/qualité
- Chef-fe de chantier installations électriques
- ...



Certifié par le
Ministère chargé de
l'enseignement supérieur

**SUR
2 ANS**
15 JOURS CFA
15 JOURS
ENTREPRISE

CONDITIONS D'ADMISSION

Être titulaire du BAC STI2D ou le BAC Pro MELEC, le BAC S option techniques industrielles ou avoir terminé une 1^{ère} année en IUT.

Prérequis exigés :

Ne pas être daltonien-ne

CONTRAT

APPRENTISSAGE



Jeune de
16 à 29 ans

PROFESSIONNALISATION



Demandeur
d'emploi à partir
de 26 ans

CALENDRIER

Entrée possible de septembre à décembre.
Nous consulter pour les prochaines dates de session.

DURÉE

700 heures / an

TARIF

1/ en alternance : coût de la formation pris en charge par l'OPCO de la branche professionnelle.
2/ financement personnel : nous contacter.



CONTENU DE FORMATION

- Étude technique et économique d'une affaire ou d'un projet
 - Réalisation, exécution, industrialisation
 - Planification, suivi technique, maîtrise des coûts.
 - Animation et coordination d'équipe.
 - Essai, mise en service et contrôle
 - Construction mécanique
 - Analyse diagnostic /maintenance
-
- Culture générale, sciences et technologies industrielles
 - Mathématiques
 - Physique-Chimie
 - Anglais
 - Communiquer à l'écrit et à l'oral en langue vivante étrangère

Lieu d'exercice de l'activité

Bureaux d'études ou équipes techniques pour développer, améliorer, choisir les matériels.

MODALITÉS PÉDAGOGIQUES

Alternance de théorie et de pratique

- Présentiel
- Distanciel

ÉVALUATION

- Contrôle continu
- Examen blanc
- Contrôle en Cours de Formation
- Mises en situation
- Mémoire / soutenance
- Positionnement
- Examen final ponctuel

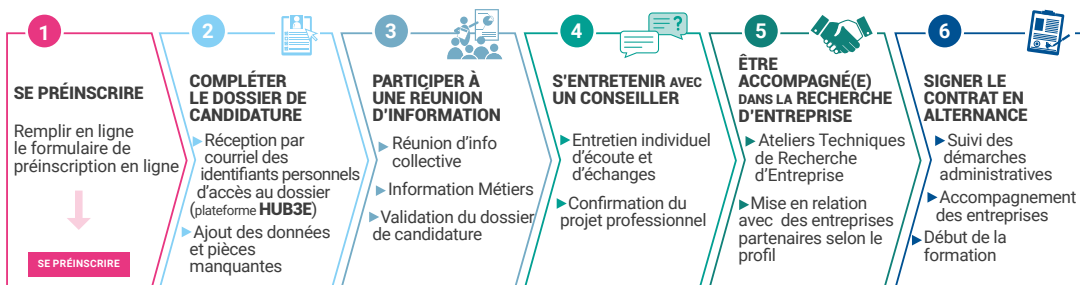
HANDICAP

Site accessible aux Personnes à Mobilité Réduite. Accès à la formation et adaptation : contacter le référent handicap sur mission.handicap@fdme91.fr

MODALITÉS D'OBTENTION

- Diplôme accessible sous forme globale pour les candidats issus de la voie de l'apprentissage.
- Diplôme accessible sous forme progressive par capitalisation de blocs de compétences pour les candidats individuels ou issus de la formation professionnelle et de la VAE.

Inscription sur www.facmetiers91.fr



délai d'accès : 3 semaines entre la préinscription et l'admission de la candidature