



Mis à jour en janvier 2023

CAP ÉLECTRICIEN-NE

**SUR
1 AN**
1 SEMAINE CFA
1 SEMAINE
ENTREPRISE

**SUR
2 ANS**
15 JOURS CFA
15 JOURS
ENTREPRISE



Certifié par le
Ministère de
l'Éducation nationale

OBJECTIFS

Le/la titulaire de ce CAP intervient en tant qu'électricien-ne dans les domaines du bâtiment, de l'industrie, de l'agriculture, des services et des infrastructures. À l'issue de la formation, il/elle est capable de :

- Installer, mettre en service, entretenir et réparer des ouvrages électriques et des réseaux de communication,
- Sous la responsabilité d'un-e chargé-e de travaux, intervenir sur les installations de logements individuels ou collectifs, de bâtiments industriels, d'immeubles de bureaux, de réseaux de distribution d'énergie, etc.

POURSUITE D'ÉTUDES

- Bac Pro MELEC
- Bac Pro Énergétique TMSEC
- Mention Complémentaire Maintenance des Systèmes embarqués de l'Automobile...

ÉVOLUTIONS PROFESSIONNELLES

- Électricien-ne du bâtiment, des travaux publics, des installations publiques, de l'industrie...
- Monteur-se-câbleur-se
- Agent-e de maintenance des installations électriques...

CONDITIONS D'ADMISSION

- Être au moins âgé-e de 16 ans ou 15 ans avant la fin de l'année civile
- Être issu-e d'une classe de 3^{ème}

Prérequis exigés :

Ne pas être daltonien-ne

CONTRAT

APPRENTISSAGE



Jeune de
16 à 29 ans

PROFESSIONNALISATION



Demandeur
d'emploi à partir
de 26 ans

CALENDRIER

Entrée possible de septembre à décembre.
Nous consulter pour les prochaines dates de session.

DURÉE

450 heures / an

TARIF

- 1/ en alternance : coût de la formation pris en charge par l'OPCO de la branche professionnelle.
- 2/ financement personnel : nous contacter.



CONTENU DE FORMATION

Réalisation d'une intervention :

- Repérer les conditions de l'opération et son contexte
- Organiser l'opération dans son contexte
- Réaliser une installation de manière écoresponsable
- Communiquer entre professionnels sur l'opération
- Mettre en œuvre les mesures de « prévention, santé et environnement »

Mise en service d'une installation :

- Contrôler les grandeurs caractéristiques de l'installation
- Valider le fonctionnement de l'installation
- Exploiter les outils numériques dans le contexte professionnel

Maintenance d'une installation :

- Remplacer un matériel électrique
- Communiquer avec le client/usager sur l'opération
- Prévention –santé-environnement (PSE)
- Français, Histoire-Géographie et Enseignement moral et civique
- Mathématiques-Sciences physiques et chimiques
- Éducation physique et sportive
- Langue vivante étrangère
- Arts appliqués et cultures artistiques (facultatif)

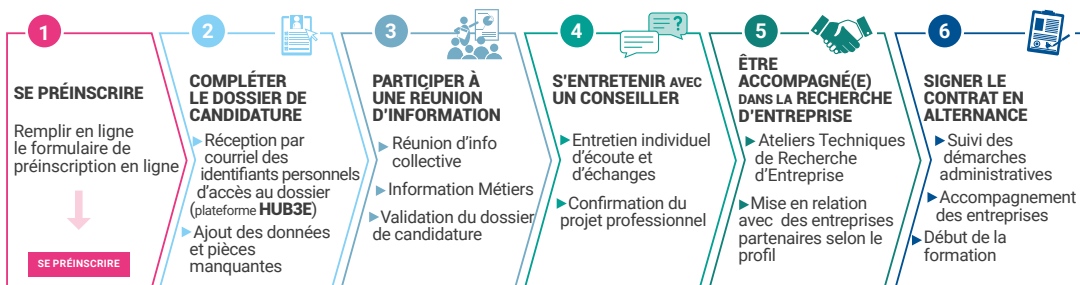
Réalisation

- Technologie /schéma
- Électricité / mesures

Lieu d'exercice de l'activité

Entreprises d'électricité, du bâtiment, de l'habitat, du tertiaire ou de l'industrie, entreprises des travaux publics.

Inscription sur www.facmetiers91.fr



délai d'accès : 3 semaines entre la préinscription et l'admission de la candidature

MODALITÉS PÉDAGOGIQUES

Alternance de théorie et de pratique

- Présentiel
- Distanciel

ÉVALUATION

- Contrôle continu
- Examen blanc
- Contrôle en Cours de Formation
- Mises en situation
- Mémoire / soutenance
- Positionnement
- Examen final ponctuel

HANDICAP

Site accessible aux Personnes à Mobilité Réduite. Accès à la formation et adaptation : contacter le référent handicap sur mission.handicap@fdme91.fr

MODALITÉS D'OBTENTION

- Diplôme accessible sous forme globale pour les candidats issus de la voie de l'apprentissage.
- Diplôme accessible sous forme progressive par capitalisation de blocs de compétences pour les candidats individuels ou issus de la formation professionnelle et de la VAE.